

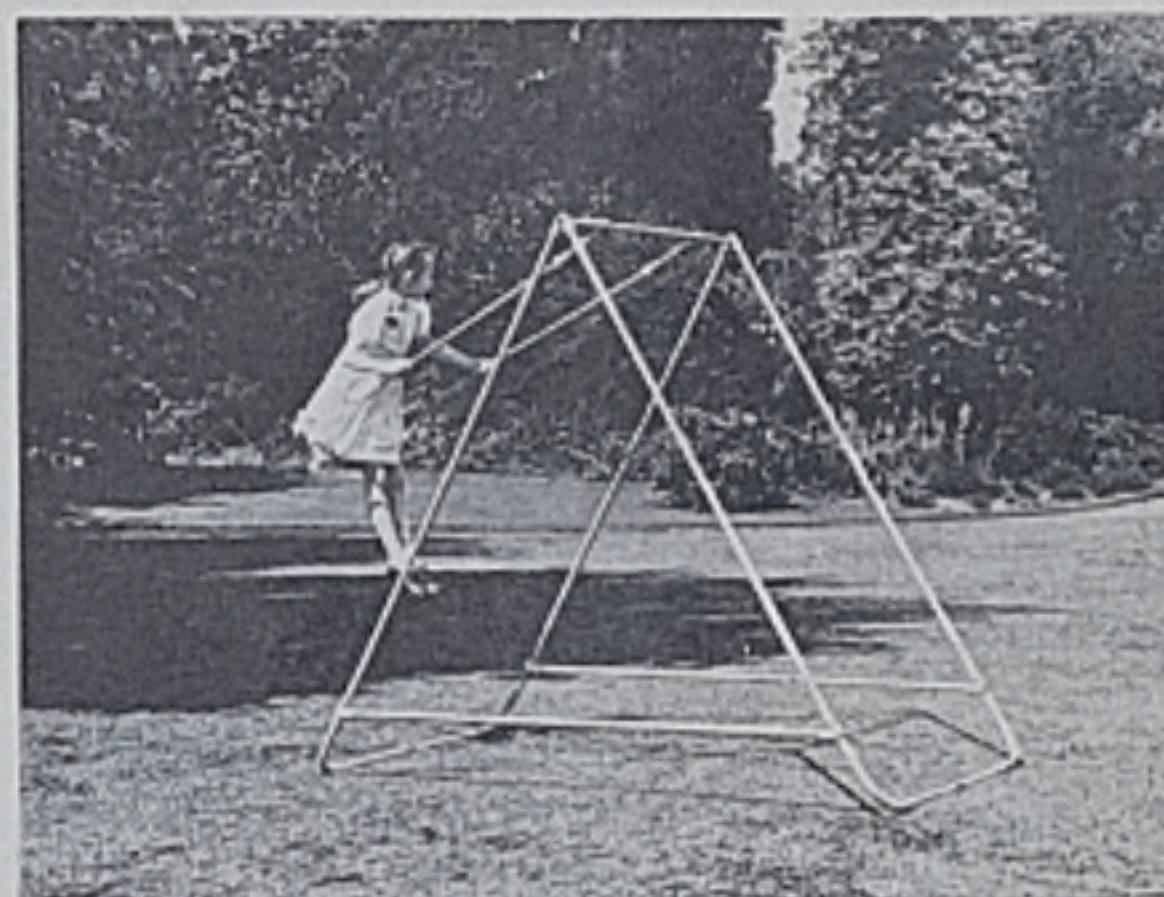
Anvendt: Kee-Klamps Nos. 20, 21 og 30.



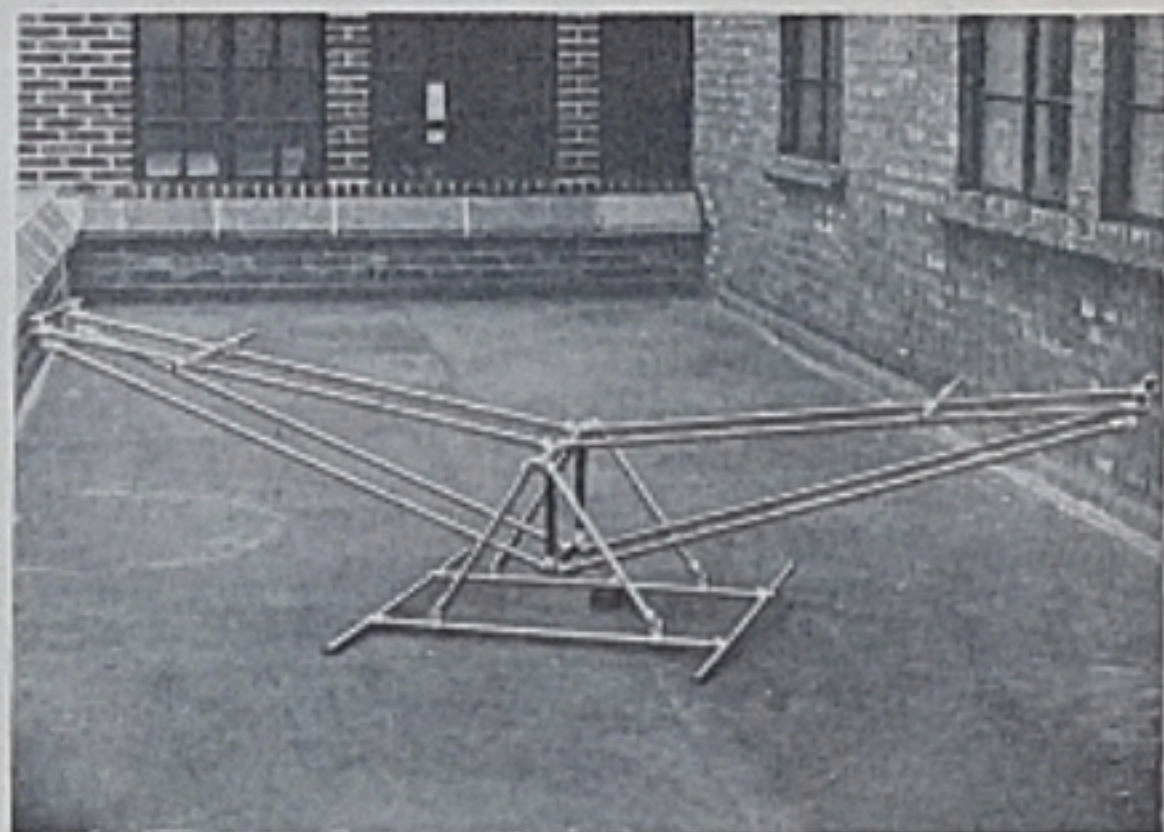
Anvendt: Kee-Klamps Nos. 10, 21, 25, 26 og 30.

DERFOR maa De efter disse Oplysninger give os Ret i, at Kee-Klamps, som Følge af de mange Muligheder, der byder sig, er baade praktisk og tidsbesparende, naar det gælder Rørstillinger. Tænk De derfor paa at udskifte en nuværende Konstruktion, eller spekulerer De paa noget nyt, saa ring eller skriv til os, og vi er til Tjeneste med Oplysninger og Raad i enhver Retning.

LEGEPLADSEN faar større Interesse for Børnene, naar man, som vist paa disse Billeder er i Stand til at opstille forskellige Forlystelser for dem. Det samme gælder for Deres Have. De kan f. Eks. opstille Gyng, Vippe, Klatrestativer o. lign.



Anvendt: Kee-Klamps Nos. 13, 23 og 78.



Anvendt: Kee-Klamps Nos. 10, 22, 45 og 50.



GASCOIGNES KEE-KLAMPS

Indretning af Stalde

Reoler — Transportvogne

Gelændere — Afstivning

Tag- og Taarnkonstruktioner

Kort sagt: til utallige Formaal

til Rørkonstruktioner
af enhver Art

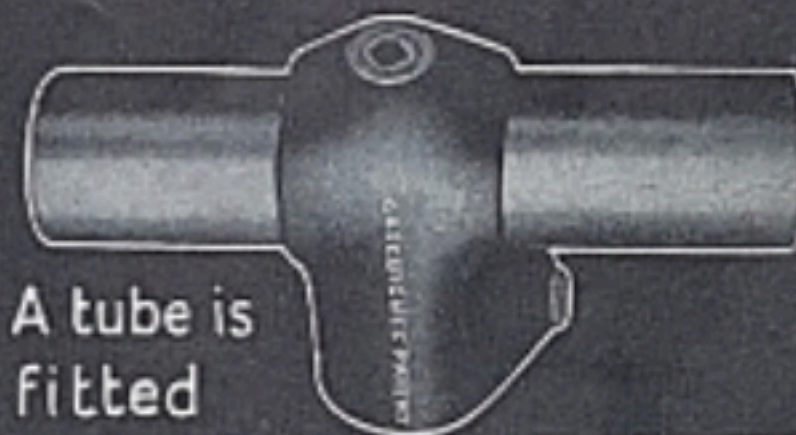


The Key

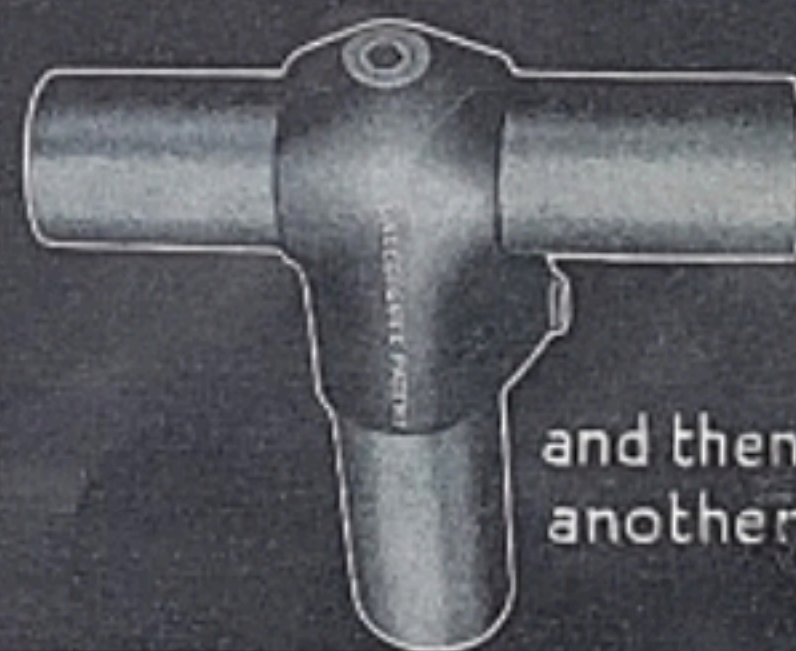
The Grub Screw



The KEE-KLAMP



A tube is fitted



and then another

until a new structure is born



KEE-KLAMPS

er Fittings i et stort Antal Former og Størrelser, hvorefter man bygger selv meget komplicerede Konstruktioner — baade til permanente Konstruktioner og til Konstruktioner, der kun skal anvendes i et begrænset Tidsrum.

KEE-KLAMPS

fastgøres til Røret ved Hjælp af en Pinolskrue, som holder for Tryk og Træk i Rørets Retning paa ca. 2½ Tons. Røret skal ikke forsynes med Gevind. Kun Rørskærere, Waterpas og Tommestok skal anvendes under Bygning af en Konstruktion — foruden Kee-Klamps, Rør og Nøgle til Pinolskruen.

KEE-KLAMPS

Konstruktioner kan udvides paa Stedet — ligesom ogsaa beskadigede Dele af Konstruktionen kan udskiftes paa Stedet uden Vanskelighed.

Eneforhandler for Danmark,

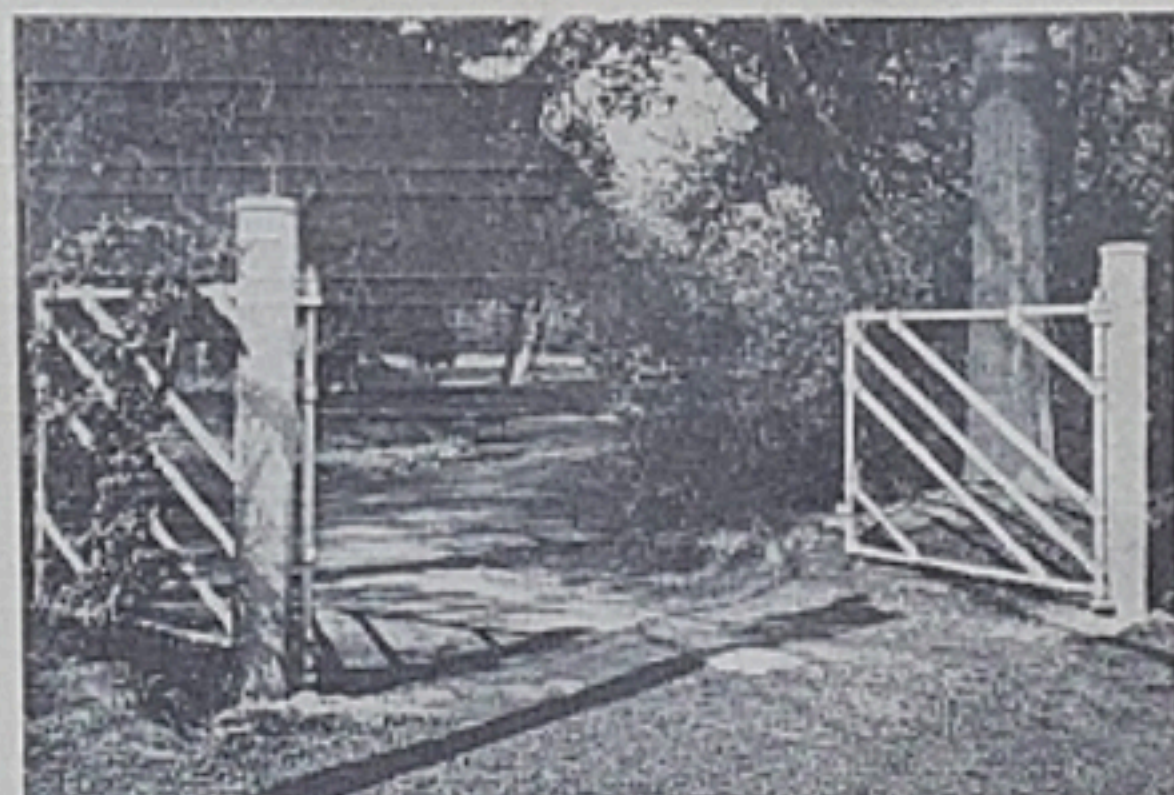
Firma *Erik Larsen*

Sigbrits Alle 3, København S.
Telef. Amager 4305.

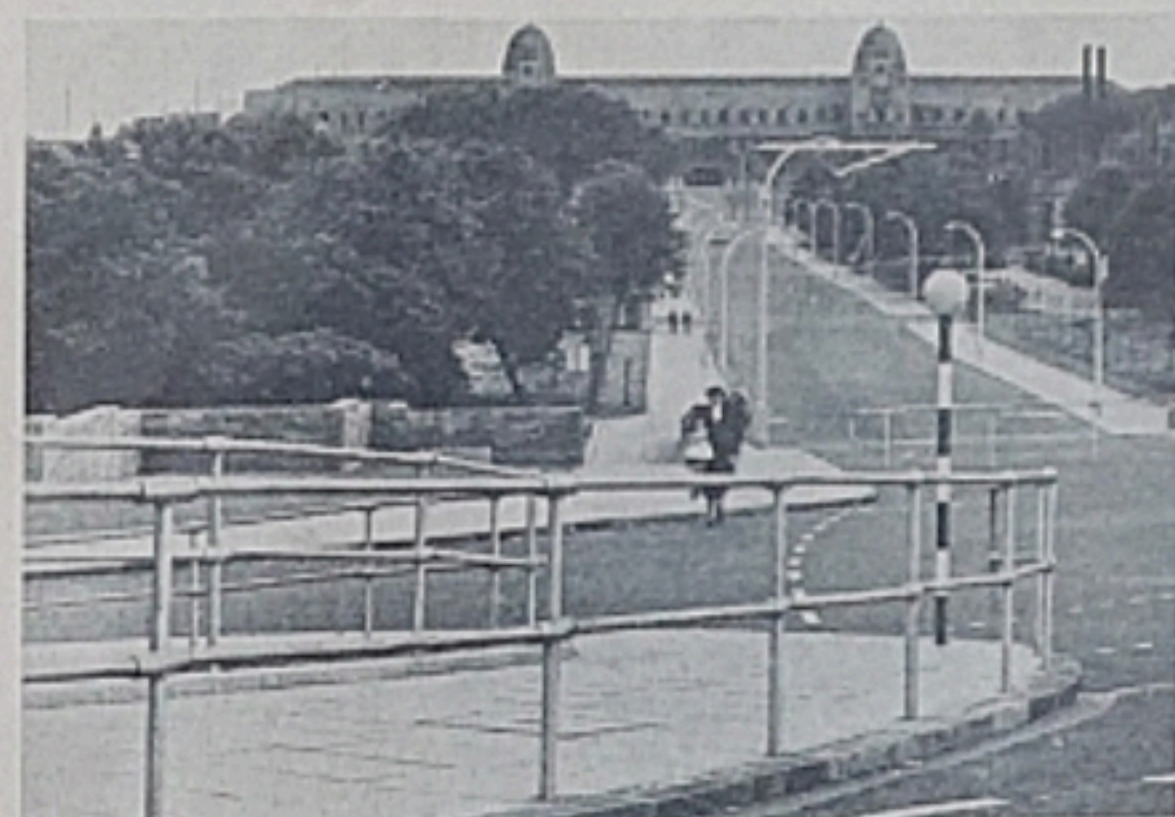
RØR — FITTINGS — SANITET & VARME

Nogle faa Anvendelsesmuligheder af KEE-KLAMPS

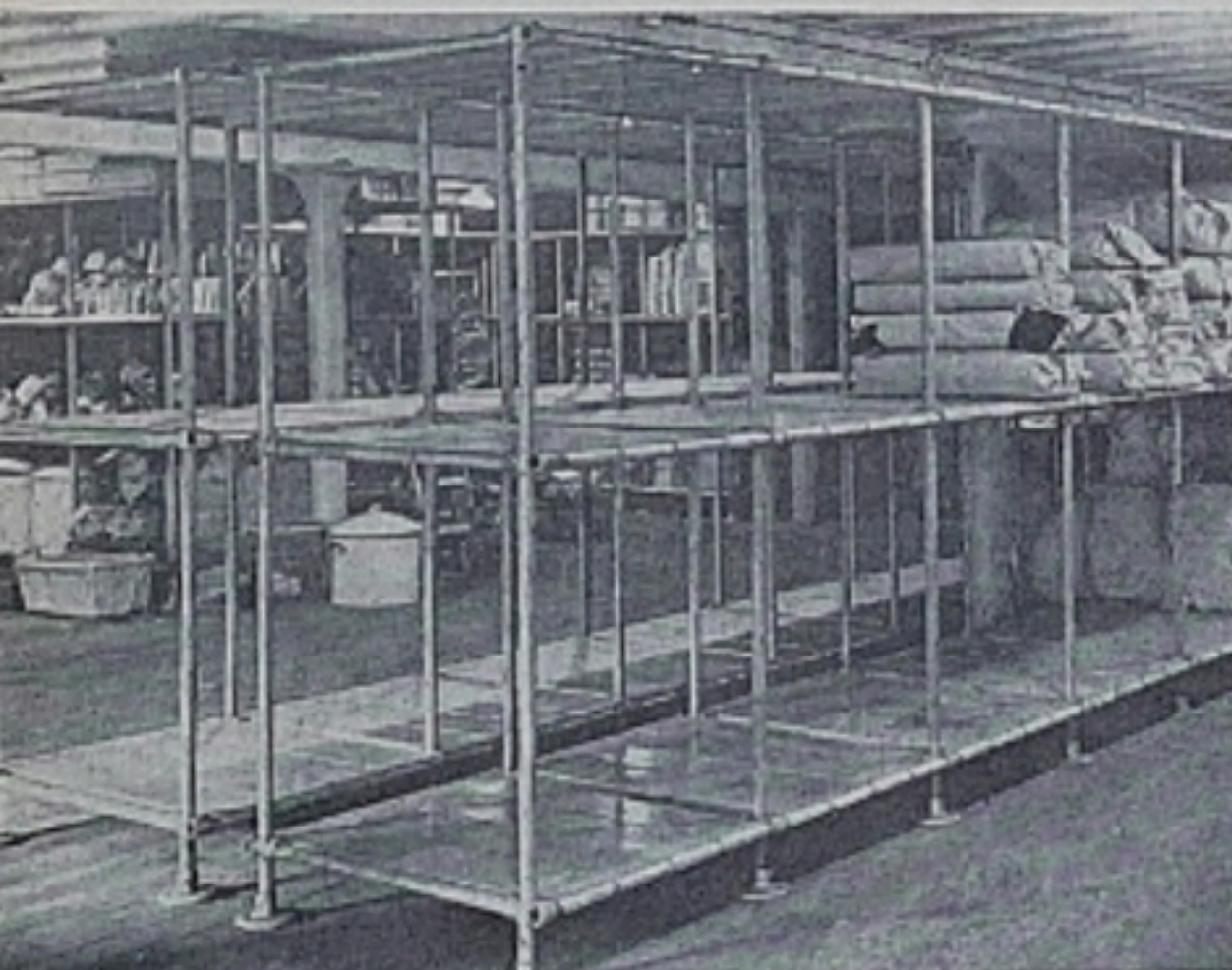
KEE-KLAMPS, som overalt i Udlandet, har vundet stor Udbredelse, løser ethvert tænkeligt Problem for Dem, naar det drejer sig om Rørkonstruktioner. Dertil kommer, at det er let at opstille og som Følge heraf, kan man foretage selv omfattende Ændringer uden nævneværdig Besvær.



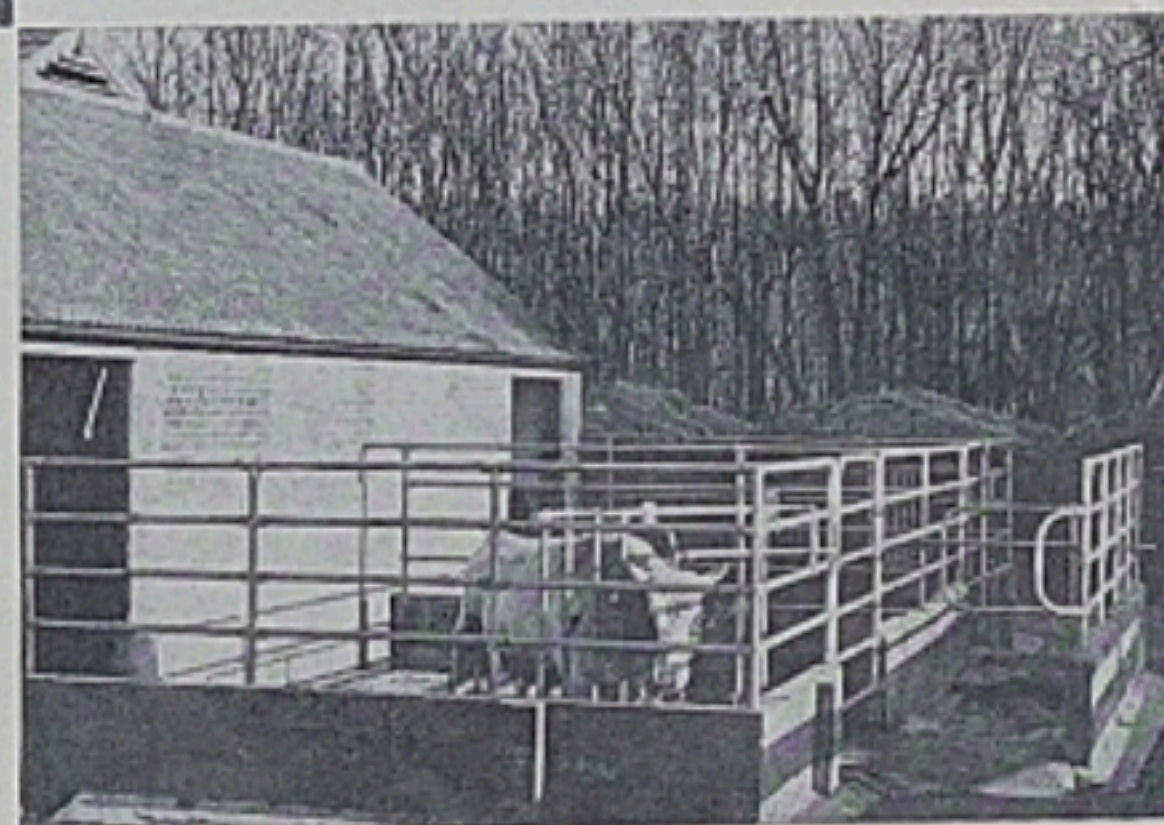
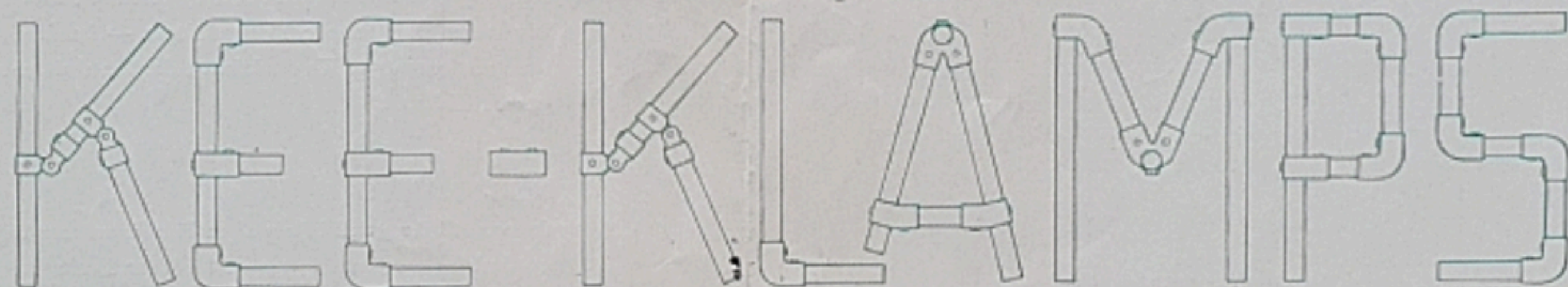
Anvendt: Kee-Klamps Nos. 12 og 15.



Anvendt: Kee-Klamps Nos. 13, 25 og 26.



Anvendt: Kee-Klamps Nos. 46 og 62.



Anvendt: Kee-Klamps Nos. 10, 21, 25 og 26.



Anvendt: Kee-Klamps Nos. 10, 22, og 24.

INDUSTRIEN har i Kee-Klamps den bedste Løsning naar det gælder Opstilling af Reoler, Rækværk ved Maskiner etc. Ligeledes er man i Stand til at opstille Stiger og samle Transportvogne ved Hjælp af Kee-Klamps.



Anvendt: Kee-Klamps Nos. 10, 13, 21, 25, 26, 43, 46, 50, 61 og 64.

Men ogsaa i Børnenes Verden kan Kee-Klamps være til baade Glæde og Nytte — se blot Bagsiden.